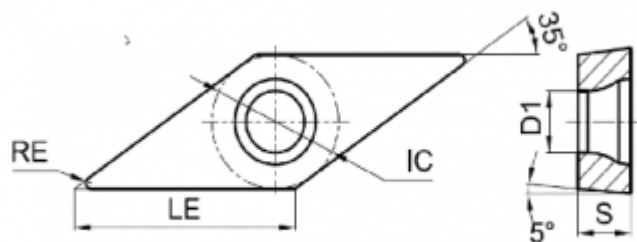
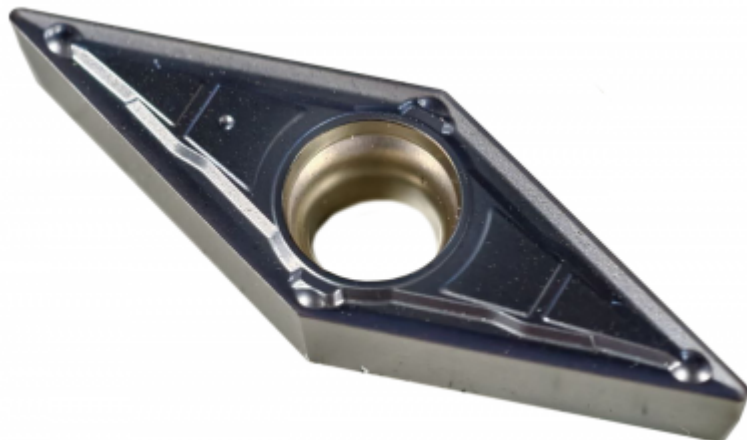


VBMT160404-CMA-TPC125



Параметры:

Артикул	VBMT160404-CMA-TPC125	
Тип	пластина токарная твердосплавная	
Геометрия	VBMT	
Стружколом	CMA	
Конструкция пластины	отверстие с зенковкой 40°-60°/односторонний (***)	
Размер	16	
Форма пластины	Ромб 35° (V***)	
Радиус RE	0.4	
IC	9.525	

Обрабатываемый материал

P

LE 16.6

Задний угол 5° (*B**)

D1 4.4

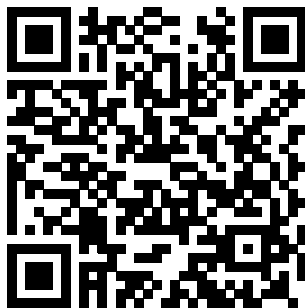
Материал пластины твердый сплав с CVD

Сплав пластины TPC125

Тип обработки Получистовая

S 4.76

Количество на складе 48



<https://tactic-tool.ru/turning-insert/vbmt160404-cma-tpc125>