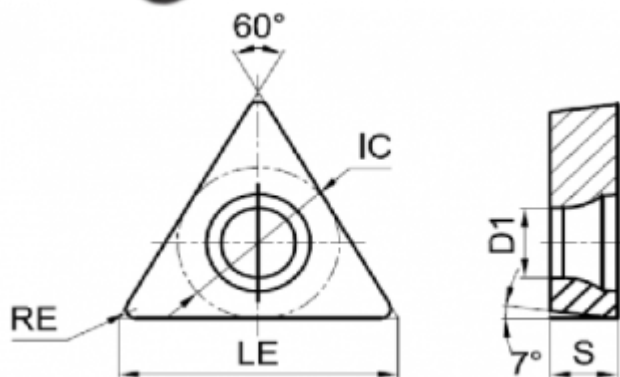
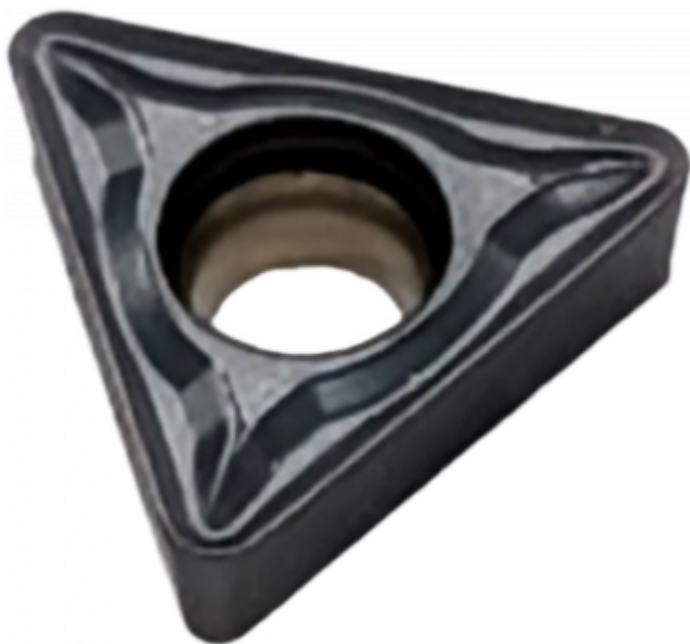


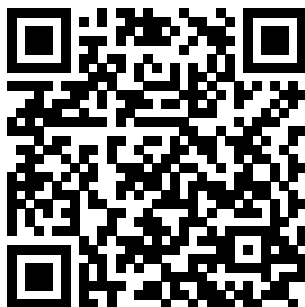
TCMT16T308-CHM-TMC225



Параметры:

Артикул	TCMT16T308-CHM-TMC225
Тип	пластина токарная твердосплавная
Геометрия	TCMT
Стружколом	CHM
Конструкция пластины	отверстие с зенковкой 40°-60°/односторонний (**Т)
Размер	16
Форма пластины	Треугольник 60° (Т***)

Радиус RE	0.8
IC	9.525
Обрабатываемый материал	M
LE	16.5
Задний угол	7° (*C**)
D1	4.4
Материал пластины	твердый сплав с PVD
Сплав пластины	TMC225
Тип обработки	Получистовая
S	3.97
Количество на складе	10



<https://tactic-tool.ru/turning-insert/tcmt16t308-chm-tmc225>