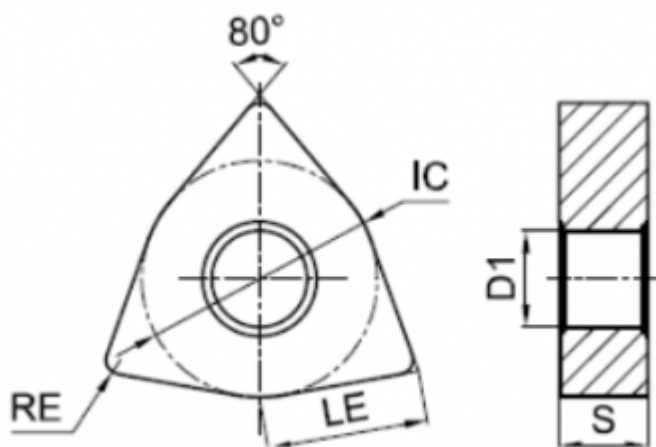
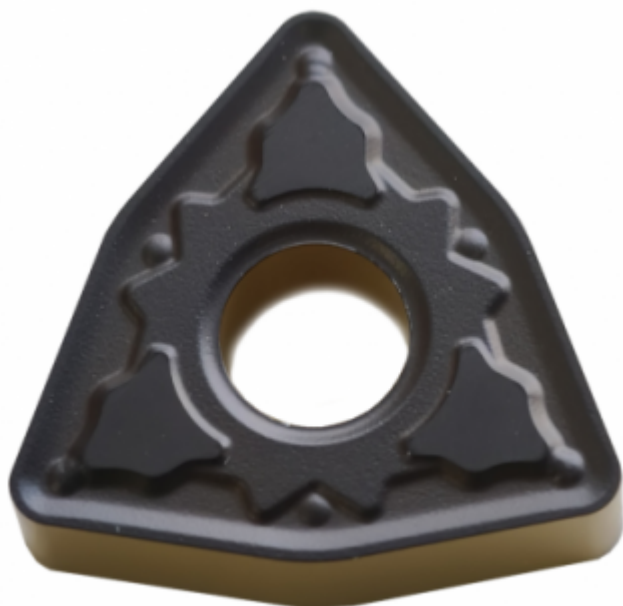


## WNMG080412-WAS-TPT125



### Параметры:

Артикул

WNMG080412-WAS-TPT125

Тип

пластина токарная твердосплавная

Геометрия

WNMG

Стружколом

WAS

Конструкция пластины

с отверстием/двухсторонний (\*\*G)

Размер

08

Форма пластины	Ломаный треугольник 80° (W***)
Радиус RE	1.2
IC	12.7
Обрабатываемый материал	Р
LE	8.7
Задний угол	0° (*N**)
D1	5.16
Материал пластины	твердый сплав с CVD
Сплав пластины	TPT125
Тип обработки	Получистовая
S	4.76
Количество на складе	18



<https://tactic-tool.ru/turning-insert/wnmg080412-was-tpt125>