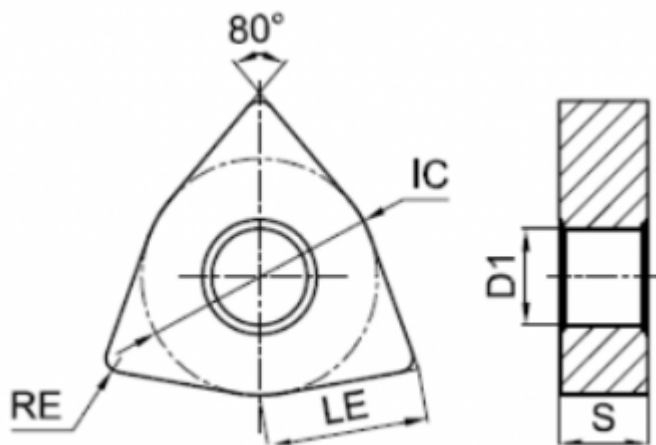
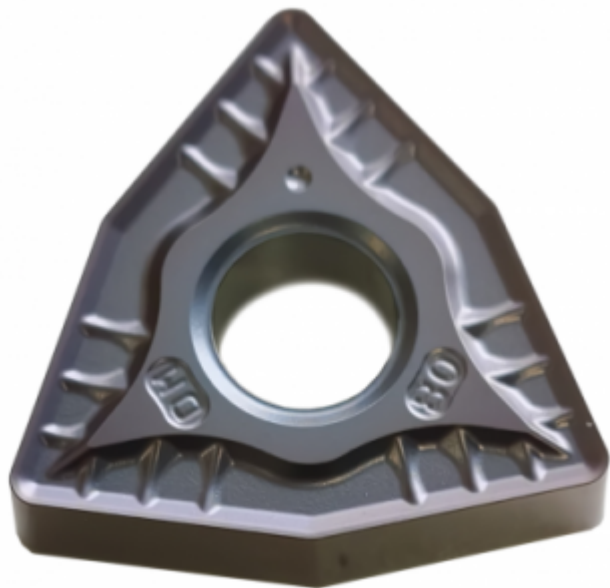


WNMG080408-WDM-TST210



Параметры:

Артикул

WNMG080408-WDM-TST210

Тип

пластина токарная твердосплавная

Геометрия

WNMG

Стружколом

WDM

Конструкция пластины

с отверстием/двухсторонний (**G)

Размер

08

| | |
|-------------------------|--------------------------------|
| Форма пластины | Ломаный треугольник 80° (W***) |
| Радиус RE | 0.8 |
| IC | 12.7 |
| Обрабатываемый материал | S |
| LE | 8.7 |
| Задний угол | 0° (*N**) |
| D1 | 5.16 |
| Материал пластины | твердый сплав с PVD |
| Сплав пластины | TST210 |
| Тип обработки | Получистовая |
| S | 4.76 |
| Количество на складе | 39 |



<https://tactic-tool.ru/turning-insert/wnmg080408-wdm-tst210>