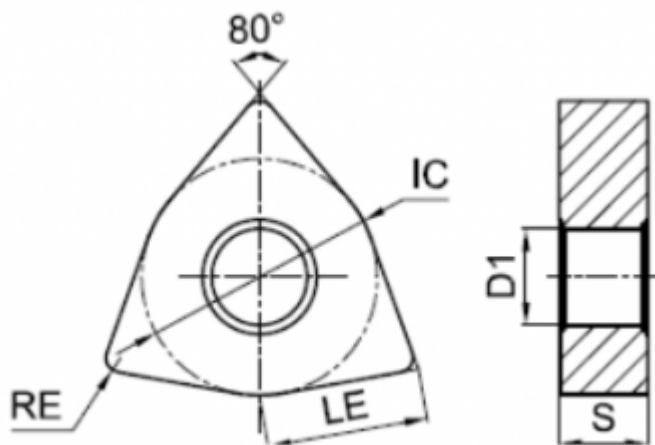
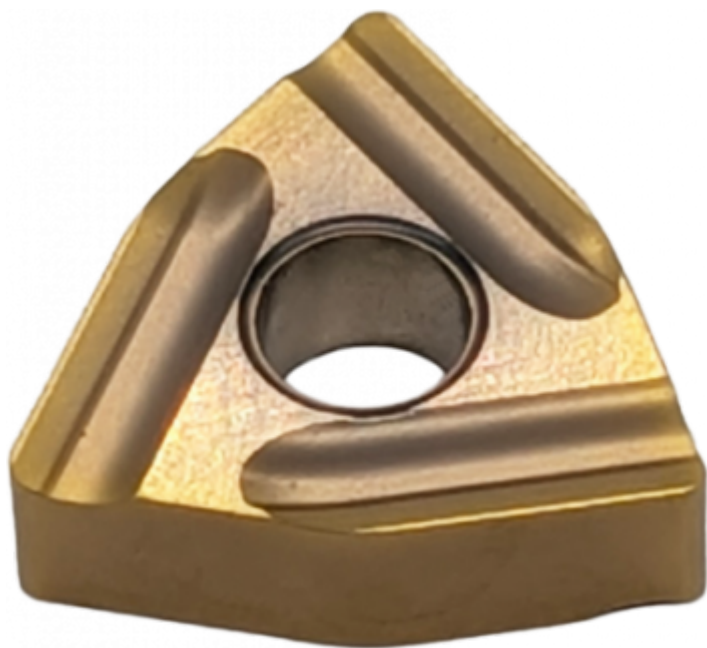


## WNMG080408L-GC-TMC225



### Параметры:

Артикул

WNMG080408L-GC-TMC225

Тип

пластина токарная твердосплавная

Геометрия

WNMG

Стружколом

GC

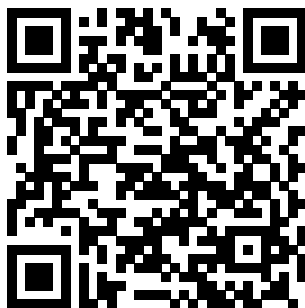
Конструкция пластины

с отверстием/двухсторонний (\*\*G)

Размер

08

Форма пластины	Ломаный треугольник 80° (W***)
Радиус RE	0.8
IC	12.7
Обрабатываемый материал	М
Исполнение	Левое
LE	8.7
Задний угол	0° (*N**)
D1	5.16
Материал пластины	твердый сплав с PVD
Сплав пластины	TMC225
Тип обработки	Получистовая
S	4.76
Количество на складе	20



<https://tactic-tool.ru/turning-insert/wnmg080408l-gc-tmc225>