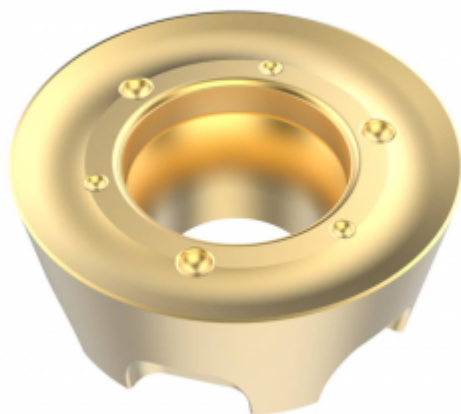


R11.12MO.H1-M20-MME420



Параметры

Артикул	R11.12MO.H1-M20-MME420
Тип	пластина фрезерная твердосплавная
IS, мм (ØI.C)	12
d	4
Бренд	TACTIC
Геометрия	RP
Стружколом	M20
S	4.76
Размер фрезерной пластины	12
Обрабатываемый материал	P M S
AP _{max} (макс. глуб. фрезерования)	4

Сплав пластины

MME420

Тип обработки

Получистовая

RE, мм (r)

6

Форма пластины

Круг

Количество на складе

5



<https://tactic-tool.ru/mill-insert/r1112moh1-m20-mme420>